

HALK (BOĞAZ)

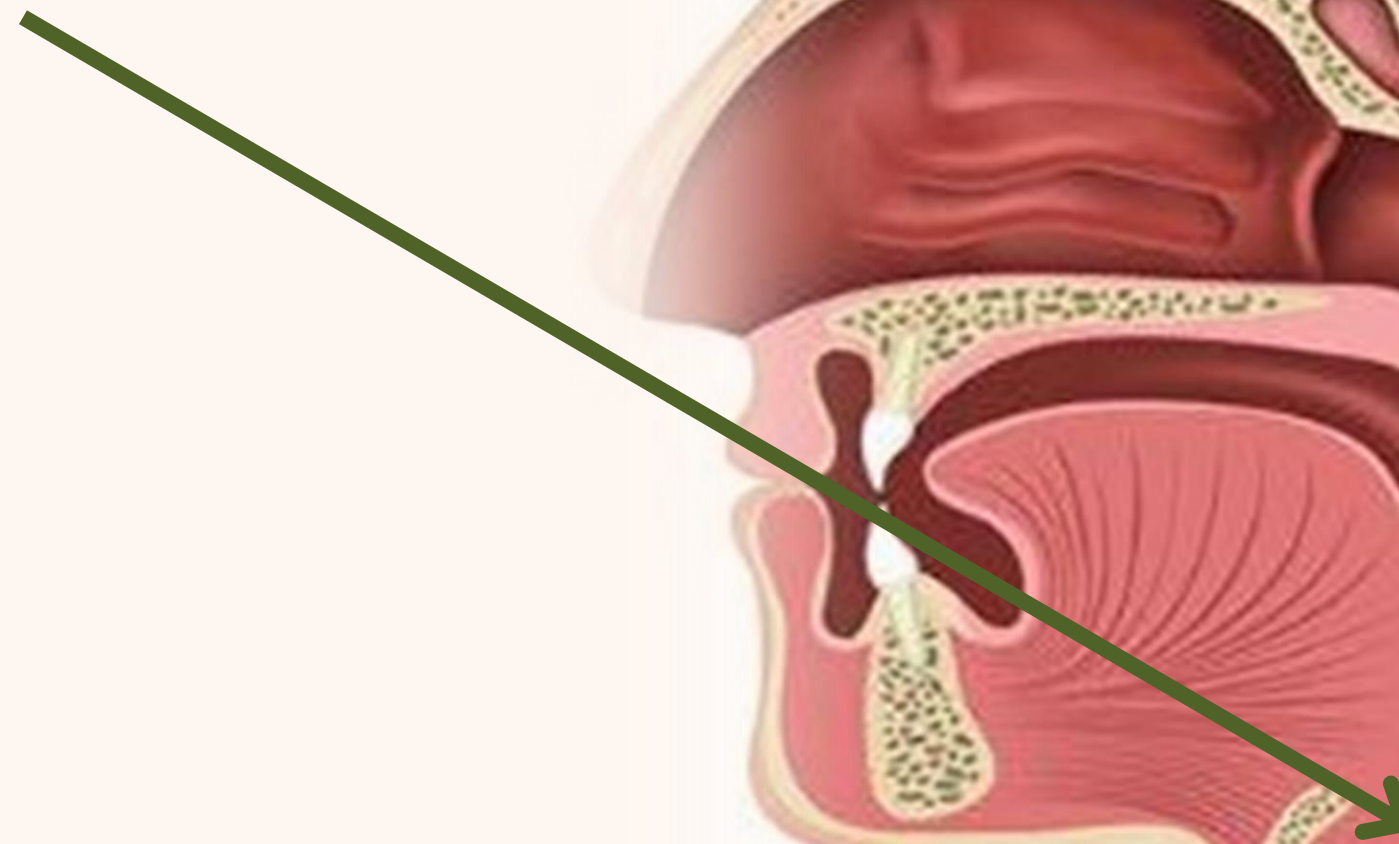
*Üç mahreç ve altı
harften oluşur*

1. Boğazın alt kısmı: [ة ء]

2. Boğazın orta kısmı : [ح ع]

3. Boğazın üst kısmı:[خ غ]

Boğaz Mahreci



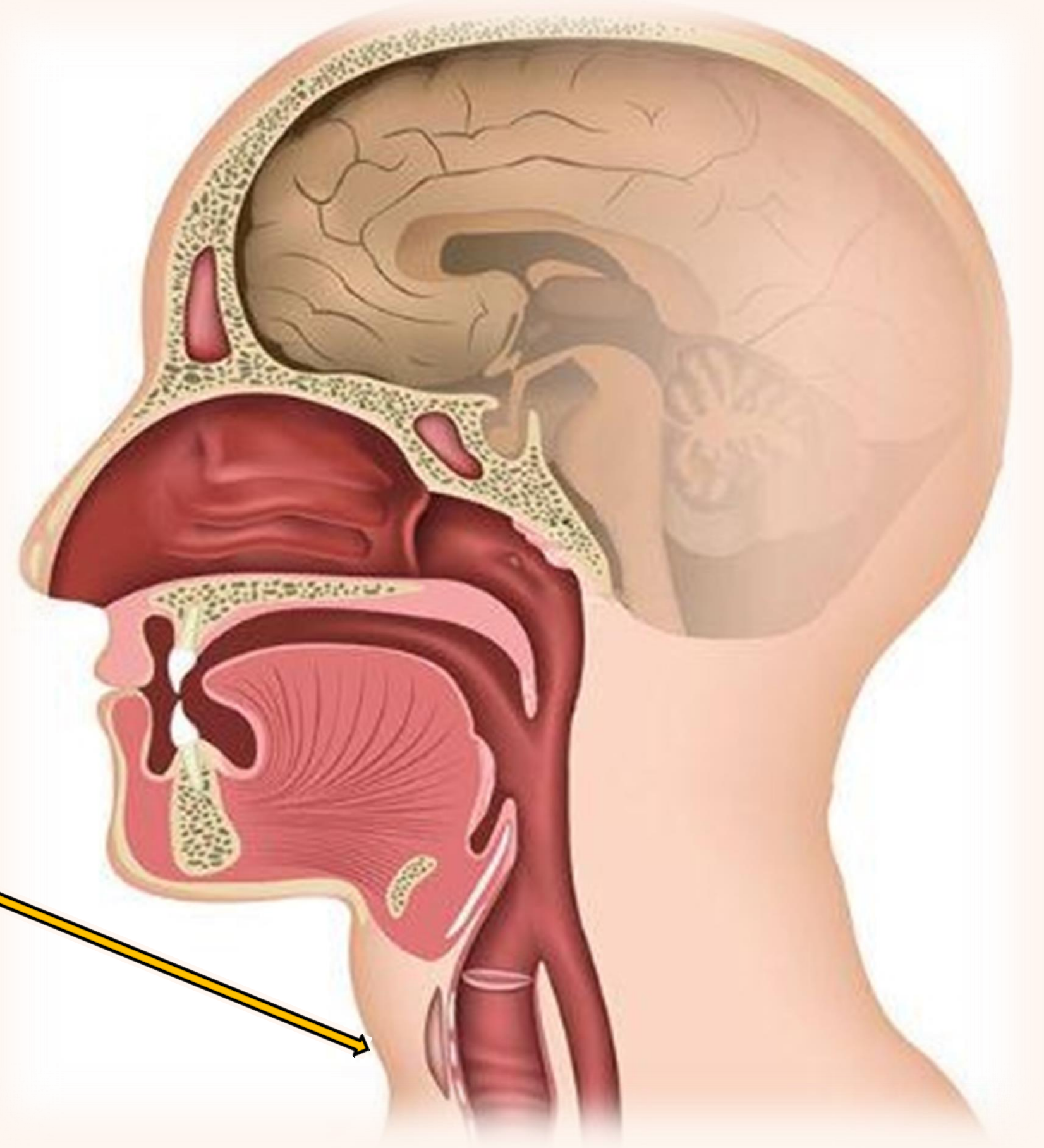
sahihtilavet

— التلاوة الصحيحة —

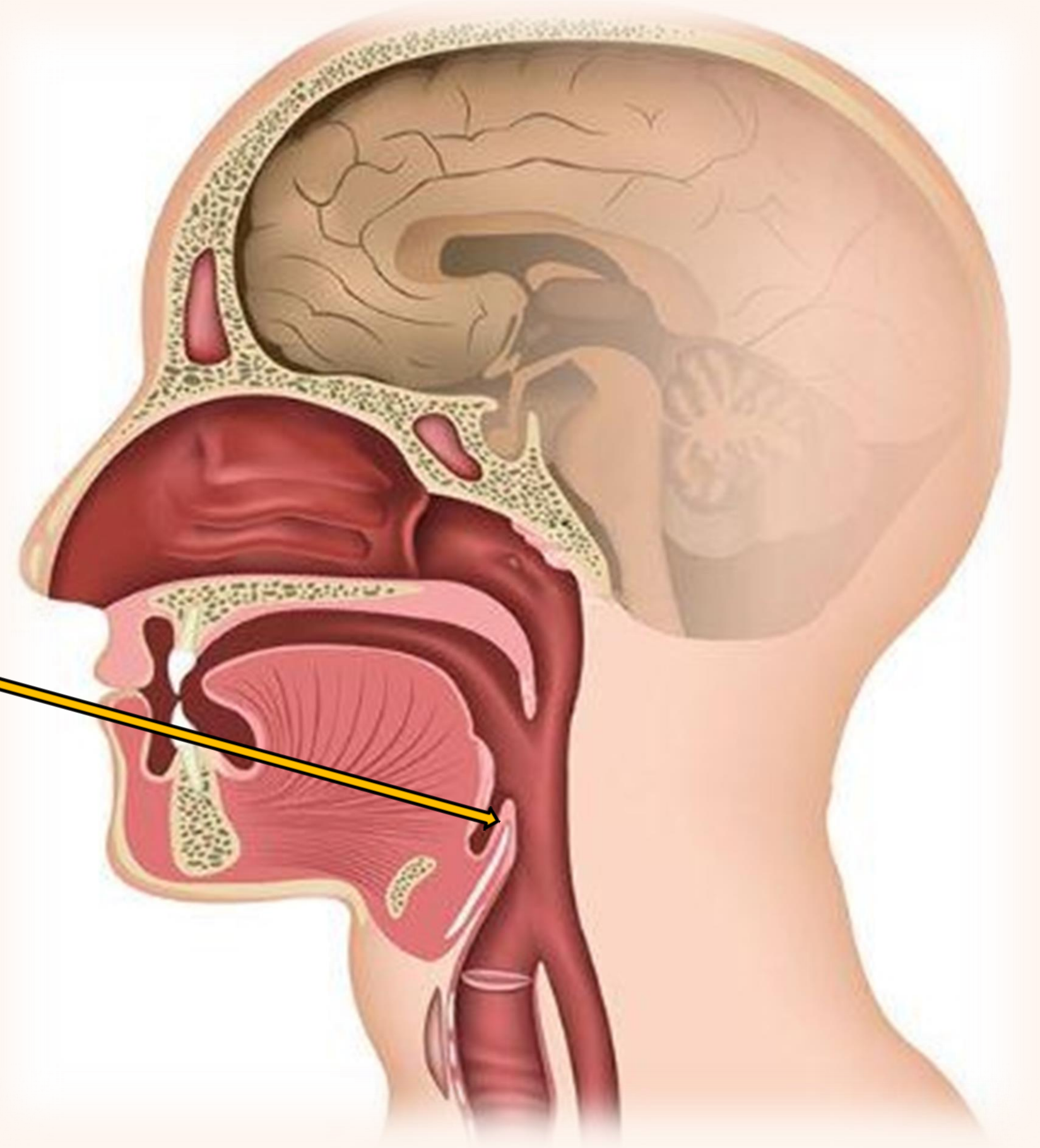
Boğazın alt kısmı:

[٥٤]

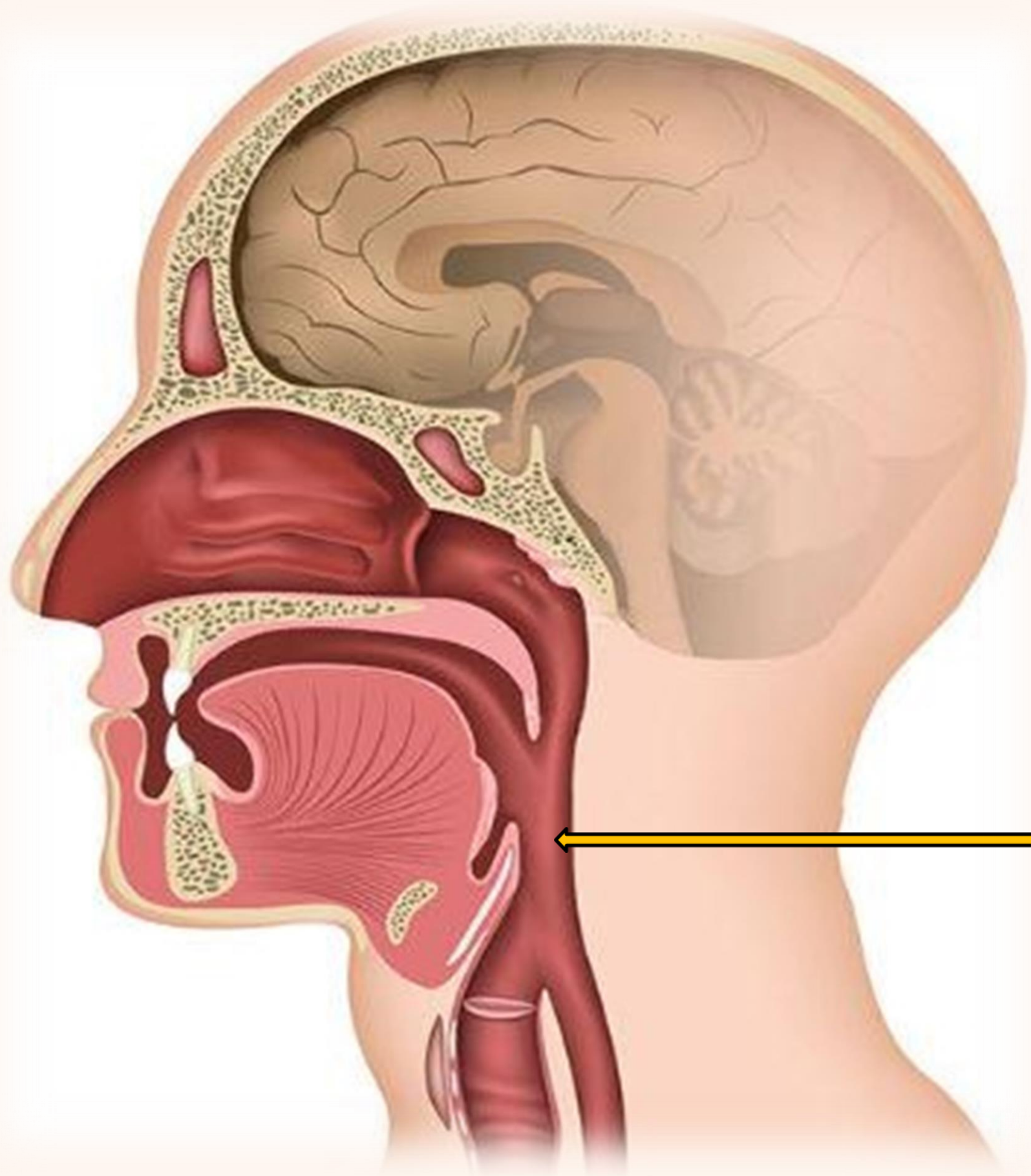
Burası ses tellerinin olduğu noktadır. Daha aşağı kısımlarda herhangi bir mahreç bulunmaz...



Boğazın orta kısmı: [ح ع]



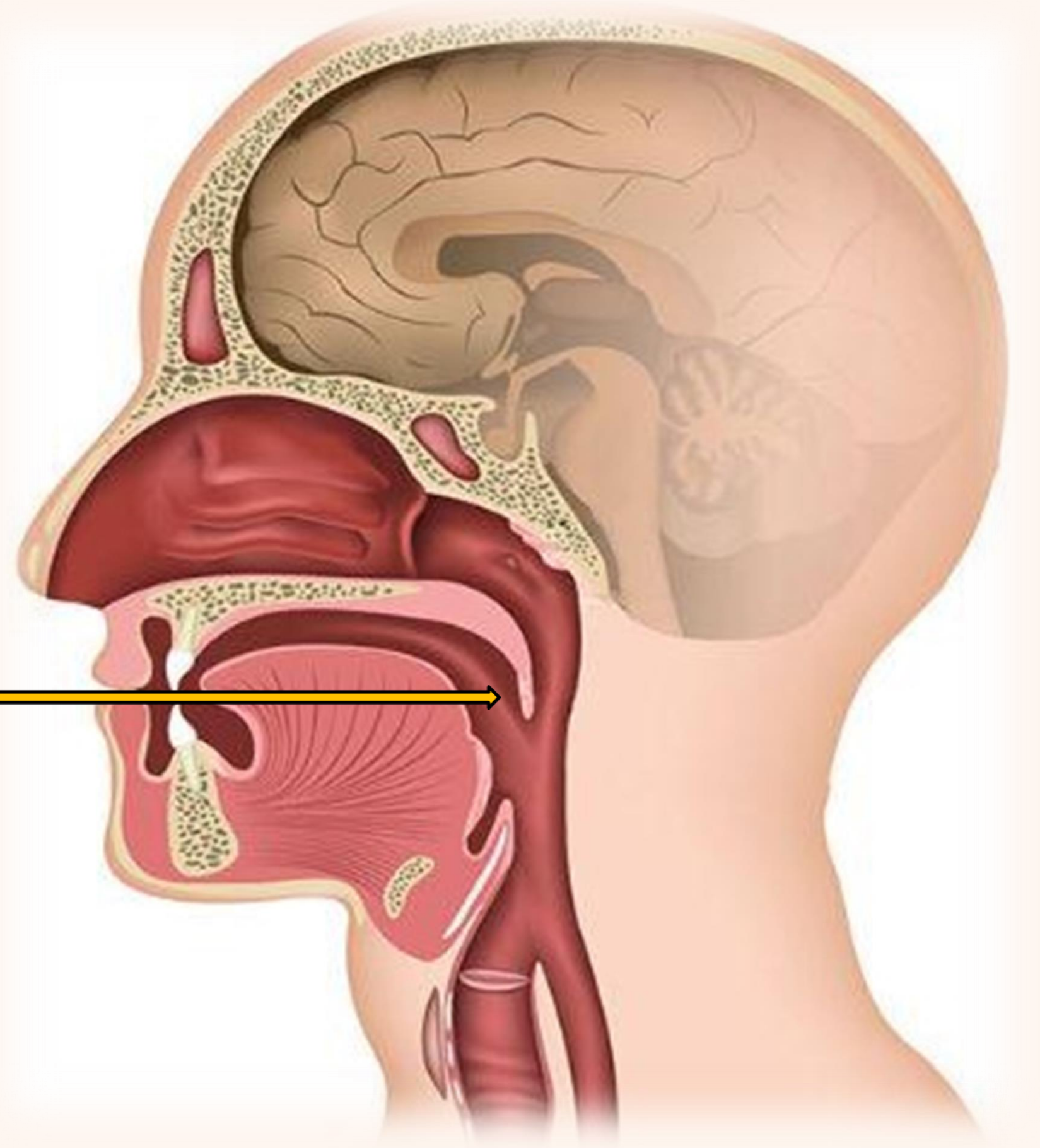
Burası gırtlak kapakçığının olduğu noktadır. Ayn ve ha harfinin telaffuzu esnasında gırtlak kapakçığı boğazın arka duvarına yaklaşır



Gırtlak kapakçığı ayn harfinde -ha harfine nazaran- boğazın arka duvarına daha fazla yaklaşır

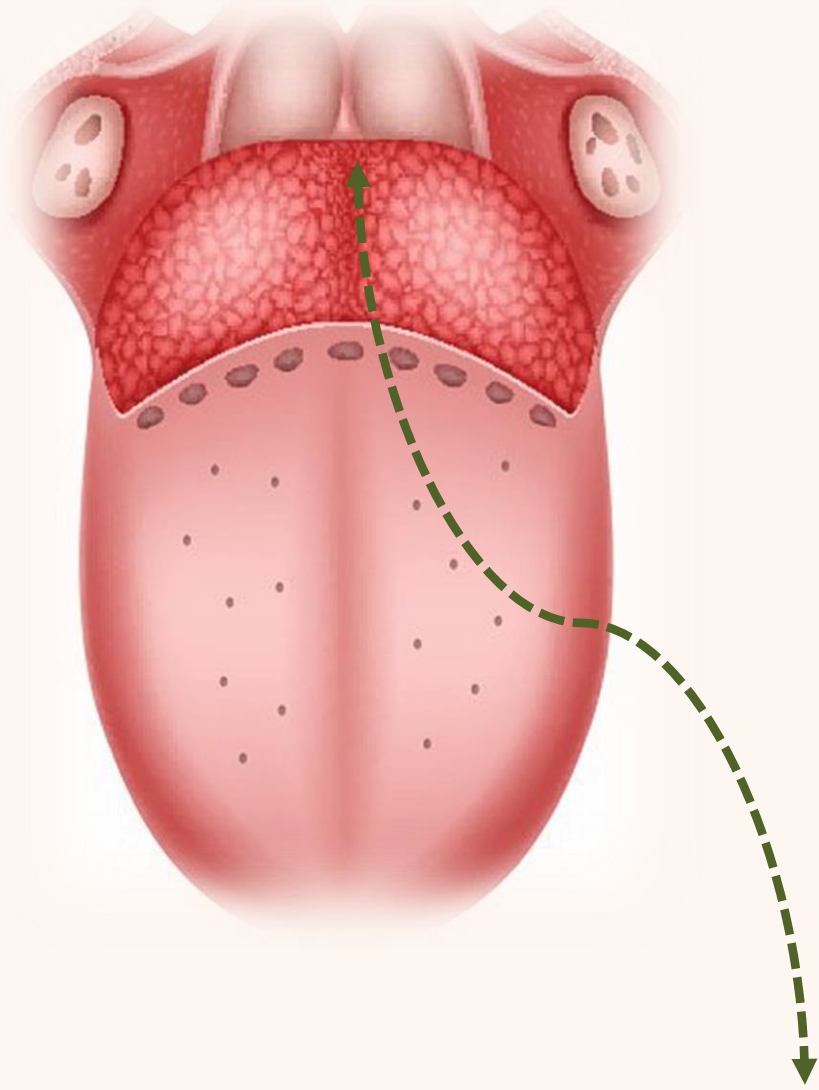
Gırtlak Kapakçığı

Boğazın üst kısmı:
[ح غ]

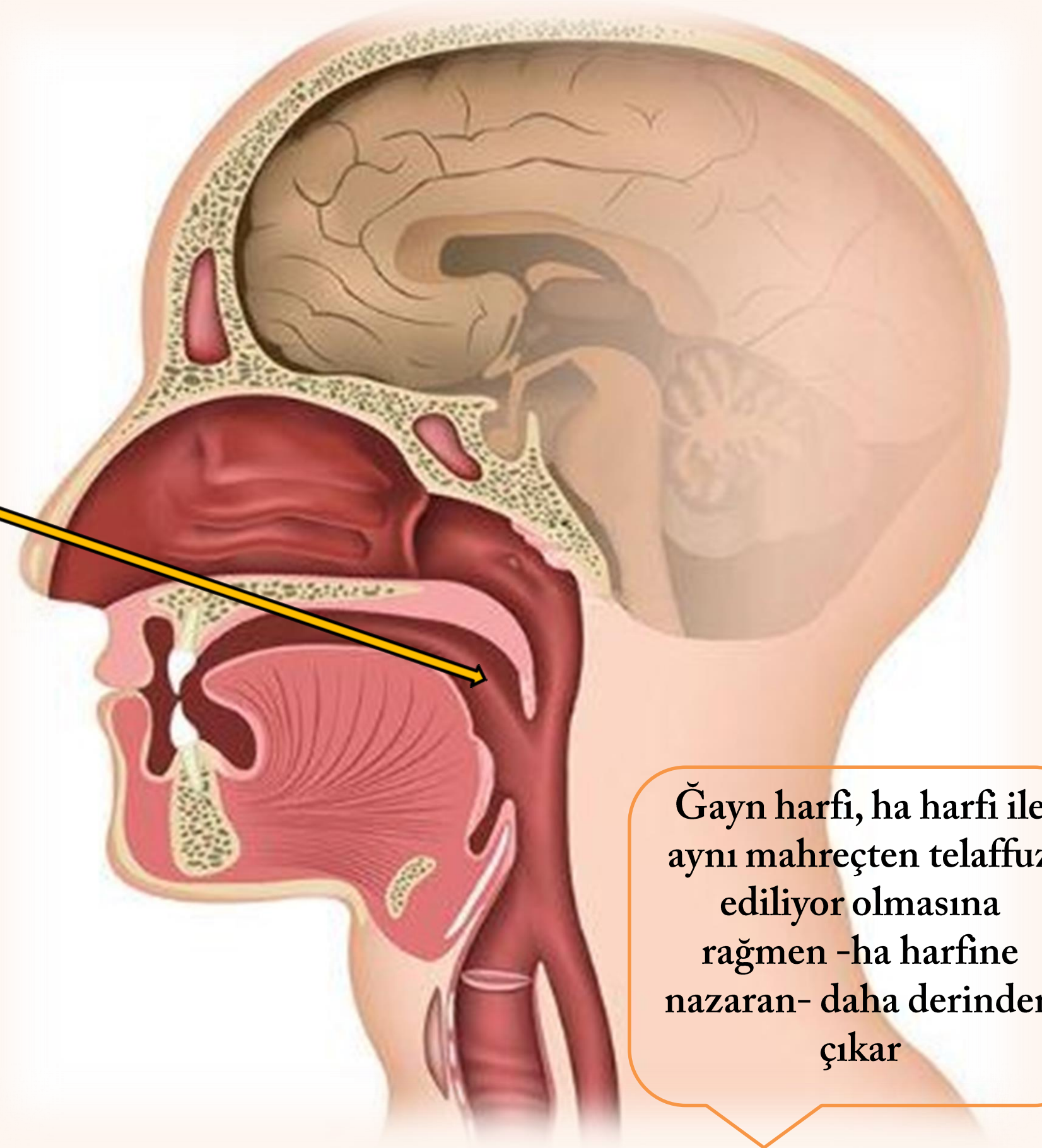


Boğazın üst kısmı:

[ح غ]



Dilin dip kısmı (boğaz girişi)



Ğayn harfi, ha harfi ile aynı mahreçten telaffuz ediliyor olmasına rağmen -ha harfine nazaran- daha derinden çıkar